

## Felç nasıl oluşur?

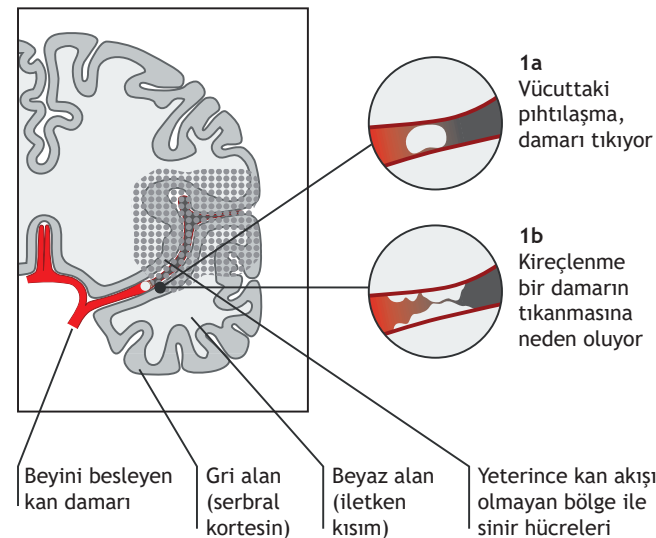
### 1. kan dolaşımı yetersizliği (% 80 felç vakalarında)

#### 1a: Emboli

Kalp kan dolaşımı mekanizması çerçevesinde ana damar- aort yada boyun damarları vasıtası ile beyine kan pıhtıları pombalar bu da zamanla damarların tıkanmasını beraberinde getirir.

#### 1b: Trombus

Damarlarda kireçlenmeye bağlı olarak pıhtılaşma durumu ortaya çıkar. (Arteriosklerose) Zamanla bu pıhtılaşma damarların daralmasına bağlı olarak kan akışının zorlaşmasını da beraberinde getirir. Ve sonuçta damar tümünden kapanır. Damarların tıkanması işlevsiz kalması neticesinde hücrelere kan akışı olmayacağından dolayı hücreler oksijensiz kalırlar. (Ischämie)



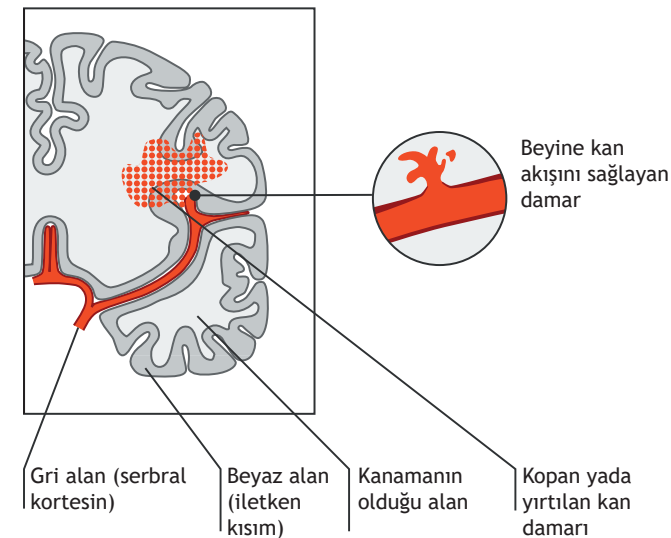
### 2. Kanama (%20 felç durumlarında)

Beyinde bir damarın yırtılması, kopması beyin içine kan toplanmasına neden olur. Toplanan kan oldukça hassas olan sinir hücrelerine baskı uygular.

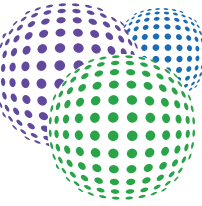


*Felç durumunun oluşmasından bağımsız olarak: Oksijen akışı olmayan, kanama alanı dışında kalan ve oldukça hassas olan sinir hücreleri yeteri derecede oksijen almama durumu, beslenememe durumundan kaynaklı olarak, kurtarılması mümkün olmayacak şekilde ölürlür.*

*Bundan dolayı felç geçirme durumunda her geçen dakika oldukça önem arz eder.*



## Felç geçirme nedir?



Bu seride şimdiye kadar çıkanlar:



Bilgilendirme bröşürü 2  
Was kann ich tun, um einem Schlaganfall vorzubeugen?



Bilgilendirme bröşürü 3  
Welche Untersuchungen werden nach dem Schlaganfall durchgeführt?

Dr. med. C. Nolte  
Klinik für Neurologie Charité - Universitätsmedizin Berlin

Text & Gestaltung: Antje Rakow  
Übersetzung: M. Güven, Iserlohn

© Antje Rakow, 2019  
Nachdruck und Vervielfältigung  
nur mit Genehmigung der Autorin

## Saygıdeğer hastamız, Saygıdeğer hasta yakınları,

Bu bilgilendirme serisi ile sizlere felç geçirme olayı ile ilgili olarak genel anlamda bilgilendirmeyi düşünüyor ve ilk etapta sorulan sorulara cevap vermek istiyoruz.

Bu bilgilendirme yazısında sizleri hastalık sendorumu ve felç geçirmeye neden olan durumları izah etmeyi hedefliyoruz.

## Felç geçirme nedir?

Felç geçirme (Beyin inmesi, beyin felci İngilizce deyimle Stroke) aniden beyin içinde kan dolaşımının sekteye uğraması neticesinde sinir hücrelerinin ölmesi ile oluşur.

Felç geçirmenin büyüklüğü beyinde hasar gören alanın büyüklüğü ve zarar gören sinir hücrelerinin işlevleri ile alakalıdır.

## Beyine kan akışı neden önemlidir?

Vücuttaki tüm hücreler sürekli ve düzenli olarak oksijene ihtiyaç duyarlar. Bu oksijen akışı kan aracılığı ile hücrelere ulaşır. Eğer düzenli kan akışı gerçekleşmezse oksijensiz kalan hücreler işlevsiz kalır ve ölür. İlk etapta oldukça hassas olan hücreler etkilenir. Beyinde komanda merkezindeki dokuların zedelenmesi vücutta işlev bozukluklarına neden olur: Hasar gören sinir hücreleri ki beyinde birbiri ile ilintili bu sinir hücreleri diğer işlevlerin yanısıra aşağıda belirtilen vücut fonksiyonlarını da etkiler:

- Bilinç durumu
- Konusma/dil
- Hareket/Güç
- Görme
- Koordinasyon
- Hissetme

Eğer felç halinde yukarıda belirttiğimiz işlevleri yerine getiren beyin zarar görmüşse, aşağıdaki sendromlar oluşur.

## Tipik Sendromlar / Belirtiler



Aniden oluşan hareketsizlik yada yüzde, kolda, bacakta - özellikle de vücudun bir tarafında oluşan hareketsizlik.



Aniden yüzde, kolda, bacakta - özellikle vücudun bir tarafında his kaybı, hissetmeme durumu



Aniden başgösteren şaşkınlık, anlaşılmaz şekilde konuşmak ve anlama güçlüğü çekme



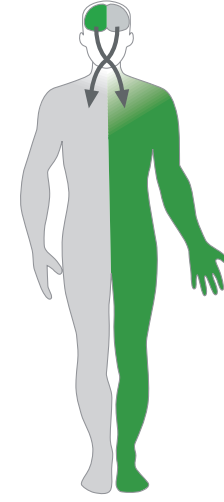
Aniden oluşan görme yeti kaybı, yüzün bir yanında ortaya çıkan hissizlik durumu, çift görme hali



Aniden oluşan yalpalanma, dengeyi tutturamama ve koordinasyon sorunu



Aniden başgösteren nedeni bilinmeyen yoğun baş ağrıları



>> *Beynin nin sağ tarafında oluşan bir kanama genel olarak vücudun sol tarafında felçliliğe ve işlevsizliğe yol açar, yada tersi olur.*

*Bu duruma neden olay ise sinirlerin beyin alt tarafında çaprazlaşmasıdır. (uzayan omurga iliği)*

Felç geçirme durumu bunun dışında beyin bir kesiminin yönlendirdiği işlev bozukluklarını da beraberinde getirir. Örneğin beyin sol tarafının zedelenmesi durumunda konuşma güçlülüğü ortaya çıkar. Bu durum bazı kelimeleri hatırlamaktan tutun da tüm konuşmayı unutacak noktaya kadar varabilir.

Tipik felç sendromları zamanla düzelme eğilimi gösterse de netice iz bırakırlar ki bu izler, işlevsizliklerin kalıcı olma durumu, geçirilen felçin -inme nin büyüklüğü felç geçirilen yerle ve alanla da ilgilidir.